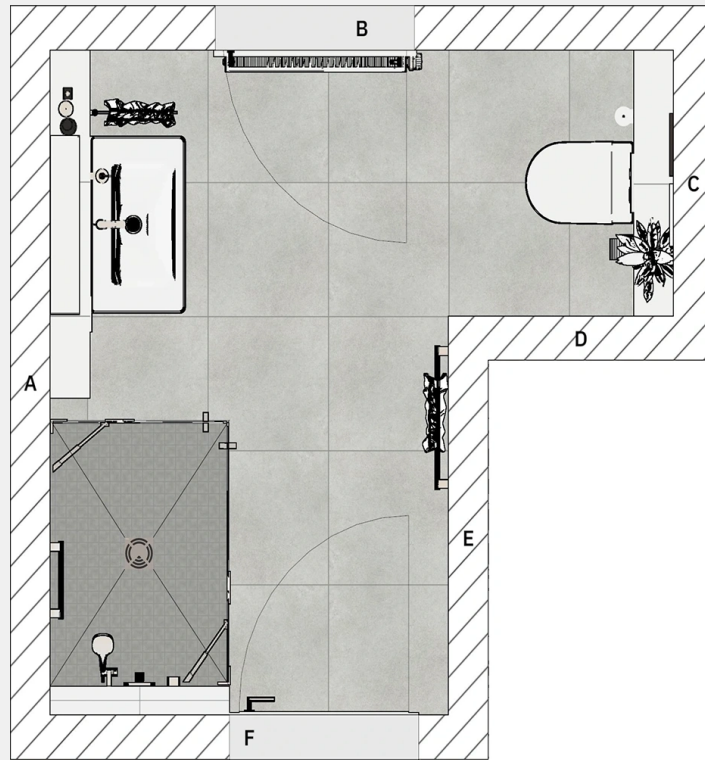


# Bad 149 / Angebot Nr. 149

## GRUNDRISS



A: 300 cm, B: 313 cm, C: 120 cm, D: 113 cm, E: 180 cm, F: 200 cm

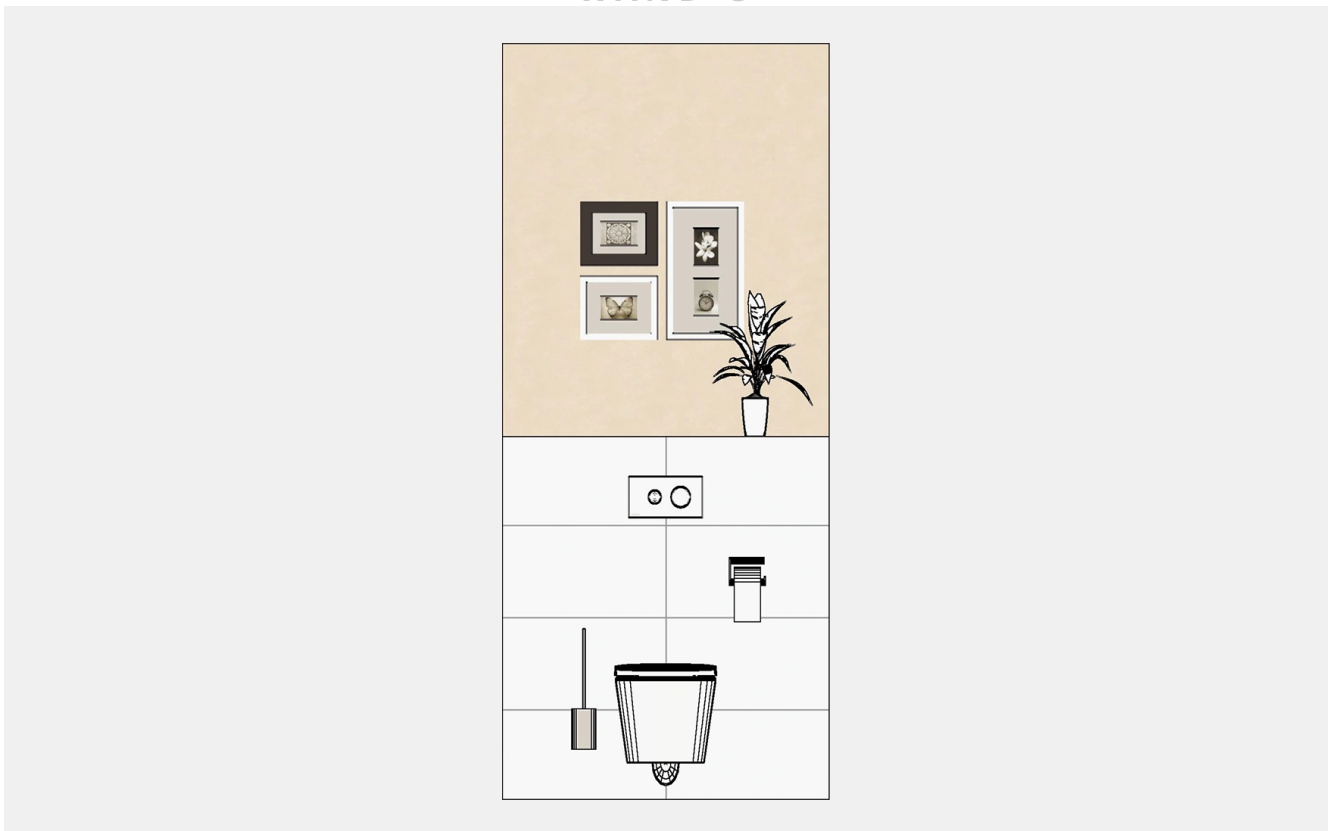
## WAND A



WAND B



WAND C



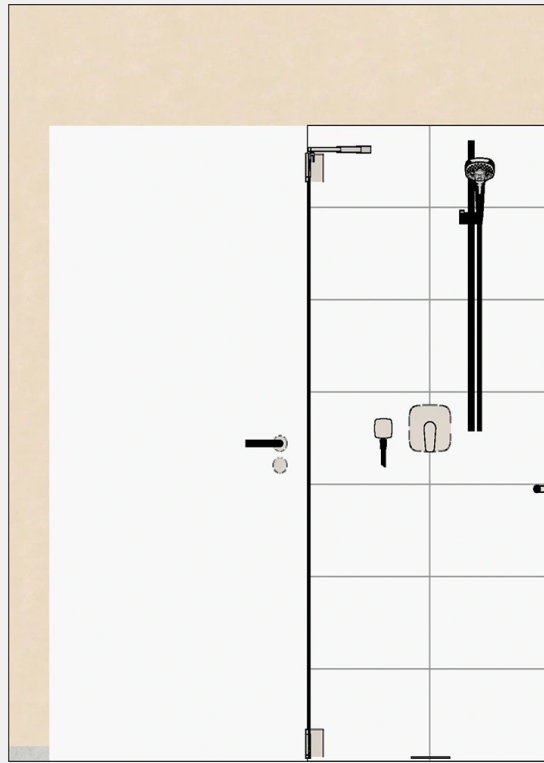
WAND D



WAND E



WAND F



## Preise

Art der Baumaßnahme: **Renovierung**

Nachfolgend siehst du vier unterschiedliche Preise für das gewählte Bad. Bei den Preisen 1 und 3 liefern wir das entsprechende Material und du nimmst den Einbau selbst vor oder beauftragen einen Handwerker deiner Wahl. Die Preise 2 und 4 enthalten die Lohnkosten für den Einbau. Klicke auf das "i" beim entsprechenden Preis, um genau zu erfahren was im Preis alles enthalten ist.

|   |  |  |   |
|---|--|--|---|
| <b>Preis 4</b><br><b>Lieferung + Einbau komplett</b><br><br>Der angegebene Preis bezieht sich auf die schlüsselfertige Herstellung des Bades (alle Materialien und Arbeiten). | <b>Preis 3</b><br><b>Lieferung komplett</b><br><br>Der angegebene Preis bezieht sich auf die Lieferung des kompletten Materials. | <b>Preis 2</b><br><b>Lieferung + Einbau Sanitär</b><br><br>Der angegebene Preis bezieht sich auf die Lieferung und die Montage des gesamten Sanitär-Materials. | <b>Preis 1</b><br><b>Lieferung Sanitär</b><br><br>Der angegebene Preis bezieht sich auf die Lieferung des gesamten Sanitär-Materials. |
| <b>39.875,15 €</b>  | <b>23.261,32 €</b>   | <b>16.471,87 €</b>   | <b>13.518,84 €</b>  |

## Titelzusammenstellung

|                         |                    |
|-------------------------|--------------------|
| Logistik                | 1.281,69 €         |
| Arbeitsvorbereitung AV  | 928,20 €           |
| Demontage               | 1.738,11 €         |
| Sanitär-Installation    | 8.882,75 €         |
| Heizung-Rohinstallation | 678,66 €           |
| Elektro-Rohinstallation | 1.327,64 €         |
| Estrich                 | 2.486,73 €         |
| Stuckateur-Montage      | 2.860,15 €         |
| Decke-Grundinstallation | 2.088,63 €         |
| Fliesen-Verlegen        | 6.902,78 €         |
| Endmontage-Stuckateur   | 3.325,94 €         |
| Elektro-Fertigmontage   | 463,42 €           |
| Heizung-Fertigmontage   | 932,37 €           |
| Sanitär-Fertigmontage   | 5.978,10 €         |
| <b>Gesamtsumme</b>      | <b>39.875,16 €</b> |

## Materialliste

|                                      |                   |
|--------------------------------------|-------------------|
| <b>Logistik</b>                      | <b>1.281,69 €</b> |
| 3.00 Paus Verpackung Palette Sanitär |                   |
| 4.00 Paus Logistik Palette Sanitär   |                   |

|            |   |
|------------|---|
| 1.00 Paus  | Logistik-Fliesen geschnitten                    |
| 1.00 Paus  | Verpackung Wedi                                 |
| 1.00 Paus  | Logistik Wedi (Raber)                           |
| 1.00 Paus  | Logistik-Wedi geschnitten                       |
| 1.00 Paus  | Verpackung-Wedi geschnitten                     |
| 1.00 Paus  | Transport und Versicherung Z1 - 100             |
| 1.00 Stück | Aufmaß I Aufnahme Zustand Badraum - Renovierung |

## Arbeitsvorbereitung AV

**928,20 €**

|           |  |
|-----------|--|
| 1.00 Paus | Arbeitsraum herstellen direkt am Bad anschließend. min. 1,2 x 2,5 mtr. |
|-----------|--|

## Demontage

**1.738,11 €**

|           |   |
|-----------|---|
| 1.00 Paus | Zulage Abtransport Bauschutt pro Stockwerk  |
| 7.36 qm   | Abdecken von Böden mit Vlies/Folie  |
| 1.00 Paus | Badeingangstüre-Rahmen sichern  |
| 1.00 Paus | Staubwand mit Folie und Dachlatten bis 5qm  |
| 1.00 Paus | Staubwand mit Reisverschluß zum Begehen des Raumes  |
| 1.00 Stck | Demontage von Porzellan je Teil   |
| 1.00 Stck | Demontage von Armaturen je Teil   |
| 1.00 Stck | Demontage von Accessoires je Teil   |
| 1.00 Stck | Demontage der Badmöbel je Teil  |
| 1.00 Stck | Demontage der Badmöbel mit Einlagerung beim Kunden, je Teil   |
| 1.00 Paus | Demontage Spiegelschrank/Spiegel  |
| 1.00 Stck | Demontage der Badewanne   |
| 1.00 Stck | Demontage der Duschwanne  |
| 1.00 Stck | Demontage der alten Duschtrennung   |
| 1.00 Stck | Demontage eines vorhandenen UP-Spülkastens  |
| 1.00 qm   | Abschlagen von Bodenfliesen   |
| 1.00 qm   | Abschlagen von Wandfliesen  |
| 1.00 qm   | Abschlagen des alten Estriches  |
| 1.00 qm   | Abschlagen von Putz bis auf den Steingrund.   |
| 1.00 Paus | Entsorgung mit Container Fliesen, Putz, Estrich, Rohrleitungen, etc.. 3 m <sup>3</sup> auf Nachweis und Wiegeschein |

## Sanitär-Installation

**8.882,75 €**

|            |   |
|------------|---|
| 2.00       | SCHELL Schlauch Clean-Fix S, flexibel 3/8" ÜM, 3/8" Verschr. x10, L:300, chrom                          |
| 13.00 Stck | Flach-Bund-Schraube mit Vierkantansatz und Mutter M 8 022399820 Wü                                      |
| 10.00 Stck | ROSHEL-(SMARTLOCK)-3/8ZO-M8-(15-20) Rohrschelle TIPP-SMARTLOCK - Stahl verzinkt                         |
| 2.00 Stck  | ROSHEL-(SMARTLOCK)-11/2ZO-M8-(48-51) Rohrschelle TIPP-SMARTLOCK - Stahl verzinkt                        |
| 3.00 Stück | GE Silent-PP Rohr mit Muffe d50x2 L:100cm   |
| 6.00 Stück | GE Silent-PP Bogen 45Gr d50   |
| 1.00 Stck  | FU Primo Z 1400x900x40 mm Duschbodenelement zentral   |
| 1.00 Stck  | wedi Punkt-Ablauf W Ø 50, waagrecht, quadratisch, Bausatz incl. Ablauf-Abdeckung Fundo 1.1, 115x115x5mm |
| 1.00 Set   | WC Zubehör - Drückerplatte von vorne  |
| 1.00 Stck  | ROSHEL-(SMRTLOCK/2GS)-M8/M10-(85-91) Rohrschelle TIPP Smartlock 2 GS mit Gummieinlage                   |
| 23.00 PCE  | Viega Montagewinkel Prevista Dry Plus 8415 in 50x75mm Stahl verzinkt                                    |
| 23.00 PCE  | Viega Nutenstein Prevista Dry Plus 8437.90 in M10 Stahl verzinkt  |
| 0.60 PCE   | Viega Schallschlucker 8310.52 in 50x40mm Gummi  |
| 1.00 PCE   | Viega Röhrengeruchverschluss Plus-Sifon 5611.5 in G1 1/4xG1 1/4 ms verchromt                            |
| 1.00 PCE   | Viega WT Modul Prevista Dry Plus 8545 in 420 mm Stahl verzinkt  |
| 2.00 PCE   | Viega Verlängerung 3525 in R1/2 x Rp1/2 x 20mm Rotguss  |
| 6.00 MTR   | Viega Rohr Raxofix 5303 in 16x2,2mm Kunststoff grau   |
| 1.00 PCE   | Viega WC Betätigungsplatte Visign for Style 10 8315.1 in weiß-alpin                                     |

|       |                |  |
|-------|----------------|--|
| 1.00  | PCE            | Viega WC Element Prevista Dry 8521 mit Dusch WC Anschluss 1120 mm höhenverst.  |
| 1.00  | PCE            | Viega Übergangsstück Raxofix 90 Grad 5316.8 mit SC Contur 16x1/2 Zoll  |
| 1.00  | PCE            | Viega Gummiplattenset 2141.6 aus Gummi für Wandscheiben  |
| 1.00  | PCE            | Viega Wandscheibe mit SC Raxofix 5325 in 16mm x Rp1/2x70mm Siliziumbronze  |
| 2.00  | PCE            | Viega Bogen 90 Grad mit SC Raxofix 5314 in 16mm x R3/4 Siliziumbronze  |
| 1.00  | PCE            | Viega Winkelkupplung mit SC Raxofix 5316 in 16mm Siliziumbronze 90 Grad  |
| 0.20  | MTR            | Viega Rohr Raxofix 5303 in 32x3,2mm Kunststoff grau  |
| 6.00  | Stck           | Langer Winkel 5,0 x 195 x 55   |
| 6.00  | Stck           | Schienenverbinder Winkel 90 Grad 40 x 57 x 40  |
| 11.00 | Stck           | Schraubplatte f. Sanitärgegenstände auf Wedi geklebt (bitte vorbohren mit 3 mm HSS Bohrer, dann erst die Schraube eindrehen) |
| 1.00  | Set            | Set-Zubehör Waschtisch alt Set-WTZ-N-01  |
| 1.00  | St             | Montagepauschale - Duschabtrennung Aufpreis für Übergröße  |
| 1.00  | St             | Montagepauschale - Duschabtrennung 2-teilig  |
| 0.40  | m <sup>2</sup> | Material Ablage der Module   |
| 2.00  | Stck           | Vorwand Rahmen unten Untergestell  |
| 1.00  | Set            | BA-Modul Waschtisch-Leitungspaket Vormontiert oder Selbstmontage   |
| 10.00 | Stck           | Schellenhalter 1   |
| 3.00  | Stck           | Schellenhalterbug 1  |
| 0.10  | Sack           | SCHALLSHTZ-WC-SET-RG70-4MM WC Schallschutzset  |
| 1.00  | Set            | BA-Modul-Montage-WC-Leitungspaket Vormontiert oder Selbstmontage   |
| 1.00  | Stck           | Vorwand Rahmen Untergestell raumhoch   |
| 1.00  | Stck           | Armaturenträger Blech 1 EHM / EHM BW / IBox Termostat  |
| 1.00  | Set            | BA-Modul Dusche-Leitungspaket Vormontiert oder Selbstmontage   |

## Heizung-Rohinstallation

**678,66 €**

|      |      |  |
|------|------|--|
| 1.00 | Paus | Ändern der Heizleitungen auf das neue Maß bei funktionierenden Absperrventilen |
| 1.00 | Pau  | Kleinmaterial u.Rohrleitung für den Heizkörper                                 |
| 1.00 | Paus | Einfrieren der Vor-wie Rücklauf- leitung oder Entlüften der Anlage             |
| 1.00 | Paus | Demontage des Heizkörpers  |

## Elektro-Rohinstallation

**1.327,64 €**

|      |      |  |
|------|------|--|
| 1.00 | Stck | KAISER 9063-02 Hohlwand Gerätedose 68mm T48mm                                      |
| 1.00 | Stck | F-TRONIC WAD UP Wandauslassdose  |
| 1.00 | Stck | E-Anschluß für Schaltungen   |
| 1.00 | Stck | E-Anschluß-Wandbeleuchtung   |
| 1.00 | Stck | E-Anschluß-Deckenbeleuchtung   |
| 1.00 | Stck | E-Anschluß-Spül-WC   |
| 3.00 | Stck | Steckdose-angeschlossen  |
| 1.00 | Paus | Erdung herstellen  |
| 1.00 | Paus | Erdung überprüfen  |
| 1.00 | Paus | Altanlage überprüfen   |
| 1.00 | Paus | Fehlerstromschutzschaltung mit sep. Automat  |
| 1.00 | ca.  | Zuleitung vom Zähler ins Bad/Keller Lieferung mit beiseitigem Anschluß max. 8 mtr. |
| 2.00 | Paus | Elektro Rüst- und Fahrpauschale bis 15km/Fahrt                                     |

## Estrich

**2.486,73 €**

|       |                |  |
|-------|----------------|--|
| 12.26 | lfdm           | Otto PE Rundschnur B2 - geschlossenzelliges Rundprofil aus Polyäthylenschaum zur Hinterfüllung von Fugen nach DIN 18540 Durchmesser 10 mm          |
| 12.26 | lfdm           | Verlegen Otto PE Rundschnur B2 - geschlossenzelliges Rundprofil aus Polyäthylenschaum zur Hinterfüllung von Fugen nach DIN 18540 Durchmesser 10 mm |
| 1.00  | Paus           | Baustellen-Einrichtung / Estrich   |
| 12.26 | lfdm           | Randdämmstreifen in einer Breite von 150 mm und Stärke von 8 mm universal  |
| 7.36  | m <sup>2</sup> | Trittschallmatte unter Estrich bis 20 mm universal   |

|                     |  |
|---------------------|--|
| 12.26 lfdm          | Verlegen von Randdämmstreifen  |
| 7.36 m <sup>2</sup> | Einbringen von Zement-Schnell-Estriches m. AKS-Einlage, bis Höhe <=50 mm                 |
| 7.36 m <sup>2</sup> | Zulage Einbringen von Zement-Schnell- Estriches, je 10 mm Estrichstärke,                 |
| 7.36 m <sup>2</sup> | Zulage Zement-Schnell-Estrich, je weitere 10mm Stärke (ca. 4kg/qm), wenn höher als 50 mm |
| 30.00 Sack          | Zement-Schnell-Estrich bis <=50mm Stärke (ca. 20 kg /cm/qm)                              |
| 4.00 Stck           | wedi 610 Kleb- und Dichtstoff, Schlauchbeutel /600 ml, einkomponentig,                   |
| 7.36 m <sup>2</sup> | Verlegen von Entkoppelungs-Matten oder Trittschall-Matten oder Abdichtbahn               |

### Stuckateur-Montage

**2.860,15 €**

|                      |   |
|----------------------|---|
| 20.00 m              | DIBA-SCHALLDAEMPF-TRENNSTRFN-TROCKENBAU   |
| 3.50 Stck            | WEDI Bauplatte XXL, 2500x1200x20 mm, 3m <sup>2</sup>  |
| 20.00 Stck           | GE Paneelschraube 4,2 x 35 mm   |
| 22.31 m <sup>2</sup> | Verspachteln der Wandfläche zur Vorbereitung für Decor-Putze >20qm                                |
| 22.31 m <sup>2</sup> | zusätzlich Gewebe einspachteln  |
| 22.31 m <sup>2</sup> | Aufbringen von Haftspachtel 190er, mit entfetten des alten Fliesenbelags                          |
| 1.00 lfdm            | Schließen von Elektro-Schlitz, Breite bis 10 cm,  |
| 1.00 l               | Anlauger Vorbereiten und Reiniger des Untergrundes  |
| 1.00 Sack            | Klebe- und Spachtelmasse / 25 KG Hochvergütete mineralische Klebe-, Armierungs- und Spachtelmasse |
| 1.00 Sack            | Flächenspachtel - Normalputzmörtel 25Kg Putz-Haftbrücke   |
| 1.00 Rolle           | Armierungsgewebe - 15m Optimale Verankerung von Putzen oder Ausgleichsmassen durch enge Maschen   |

### Decke-Grundinstallation

**2.088,63 €**

|                     |   |
|---------------------|---|
| 7.36 m <sup>2</sup> | GK-Decke m.Unterkonstruktion ca.10cm von der Rohdecke |
| 12.26 lfdm          | Ausbilden einer Schattenfuge ca. 1,5 cm breit         |

### Fliesen-Verlegen

**6.902,78 €**

|                      |   |
|----------------------|---|
| 20.00 Stck           | Dämmplattenteller, verzinkt, Ø 35 mm wedi tools,  |
| 3.00 Stck            | Wasserstrahlschneiden von Wedi-Feuchtraumplatten  |
| 3.00 m <sup>2</sup>  | Spotlight, Grundfliese, weiß, matt, Feinsteinzeug, 5 x 5 cm Farbcode CM0M, Rutschhemmung A -- R9 ; Länge x Breite x Höhe ; 48 mm x 48 mm x 10 mm                              |
| 1.00 Pau             | WEDI Tools Armierband, selbstklebend 5000 x 60 cm   |
| 1.00 Pau             | Styrodur 28000 C 035 Duschboden 1250x600x60mm   |
| 1.00 Sack            | wedi 320 Fliesenkleber universell 25 kg/Sack  |
| 3.00 Sack            | Ardex X77 Fliesenkleber für Wandfliesen, Sack =25 kg / nur Sackweise lieferbar ca. = 2,2 kg/ je qm, je Zahnung siehe Langtextbeschreibung                                     |
| 1.00 Stck            | ARDEX SE Sanitär-Silicon , grau, 1 Kartusche, mit fungizider Ausrüstung, bei 10x10mm Fuge ca. 3 lfdm - bei 5x5mm Fuge ca. 12 lfdm je Kartusche,                               |
| 1.00 Sack            | ARDEX G8S FLEX 1-6 Flex-Fugenmörtel, schnell, Grau, 5kg/Sack, bei Fliesen von 60 x 60 cm ca. 0,20 kg/m <sup>2</sup> / -von 30 x 60 cm ca. 0,30 kg/m <sup>2</sup>              |
| 5.00 Stck            | Fahrtpauschale Fliesenleger, Zone 3, beinhaltet KFZ-Kosten, sowie Fahrt Lager-Kunde-Lager   |
| 2.00 Stck            | wedi Dichtmanschette, geeignet für Durchführungen 1/2 - 3/4 Zoll, (Beutel/10 Stck)  |
| 10.80 m <sup>2</sup> | White & Cream, Grundfliese, white, glänzend, Steingut glasiert, 30 x 60 cm Farbcode SW01, Länge x Breite x Höhe ; 300 mm x 600 mm x 9 mm                                      |
| 12.26 lfdm           | Abschlußschiene Quadec -E, 10 mm/edelstahl, Länge   |
| 4.00 Stck            | Ecke für Abschlußschiene Quadec E/ED, edelstahl, 11 mm Imitat Metall Druckguss, Artikel Nr. 601894  |
| 2.00 kg              | ARDEX G8S FLEX 1-6 Flex-Fugenmörtel, schnell, Silbergrau, Sack/5kg bei Fliesen von 60 x 60 cm ca. 0,20 kg/m <sup>2</sup> / -von 30 x 60 cm ca. 0,30 kg/m <sup>2</sup>         |
| 6.00 Stck            | ARDEX SE Sanitär-Silicon, silbergrau, 1 Kartusche mit fungizider Ausrüstung, bei 10x10mm Fuge ca. 3 lfdm - bei 5x5mm Fuge ca. 12 lfdm je Kartusche,                           |
| 1.00 Stck            | Fracht-/Mautpauschale für Fliesenlieferung vom Großhandel zu uns oder zum Kunden  |
| 10.08 m <sup>2</sup> | Spotlight, Grundfliese, weiß, matt, Feinsteinzeug, 60 x 60 cm 1VPE=1,44m <sup>2</sup> Farbcode CM0M, Rutschhemmung -- -- R9 ; Länge x Breite x Höhe ; 597 mm x 597 mm x 10 mm |

|       |                |   |
|-------|----------------|---|
| 13.00 | Stck           | Spotlight, Sockel, weiß, matt, Feinsteinzeug, 7.5 x 60 cm Farbcode CM0M, Rutschhemmung -- -- ; Länge x Breite x Höhe ; 72 mm x 597 mm x 10 mm |
| 1.00  | Sack           | Ardex X78 Fliesenkleber für Bodenfliesen, Sack =25 kg / nur Sackweise lieferbar ca. 5m <sup>2</sup> pro 25kg Sack                             |
| 1.00  | lfdm           | Abschlußschiene für Bodenfliesen, Winkelschiene-Edelstahl, 10 mm, ES100   |
| 4.00  | Stck           | Dichtecken, innen, 120x120x60 mm, wedi Tools  |
| 1.00  | Stck           | Dichtecken, außen, 115x115x60 mm wedi Tools   |
| 20.00 | lfdm           | Dichtband, (Rolle: 10m x 120mm x 1mm,) wedi Tools, vlieskaschiert   |
| 15.00 | Stck           | Fliesen Nivellier - System = Verlegehilfe für XXL Fliesen, Stück je Verlege - Verbund ,   |
| 15.00 | m <sup>2</sup> | Subliner Dry & Flex, Abdichtungs- und Entkopplungsbahn 15x1 m,  |
| 1.00  | Stck           | Zulage Verlegen von Mosaikfliesen im Duschbereich auf Gefälle, kleben und ausfugen, zzgl. Material  |
| 1.00  | Stück          | Herstellen eines Duschflächen-Unterbaus durch Wedi-Platten  |
| 36.78 | lfdm           | Anbringen einer dauerelastische Wartungsfuge (Silikon), zzgl. Material,   |
| 2.00  | Stck           | Verlegen von Dichtmanschetten   |
| 8.34  | m <sup>2</sup> | Verlegen von Wandfliesen bis 60 cm kleben und ausfugen, zuzüglich Material  |
| 2.00  | Stck           | Zulage wenn Fliesen aus Feinsteinzeug verlegt werden, bis 10 qm   |
| 1.00  | Stck           | Pauschal-Zulage für Lochfliesen / Feinsteinzeug für Armaturen- und/oder Elektroanschlüssen pro Modul  |
| 1.00  | St             | Montage-Zulage für Verfliesen einer Ablage  |
| 12.26 | lfdm           | Verlegen von Abschluss-Eckschienen, Edelstahl, für Wandfliesen zzgl. Material   |
| 7.36  | m <sup>2</sup> | Verlegen von Bodenfliesen bis 60 cm kleben und ausfugen, zuzüglich Material   |
| 12.26 | lfdm           | Verlegen von Sockelfliesen, kleben und ausfugen, zuzüglich Material   |
| 1.00  | lfdm           | Verlegen von Abschluss-Winkelschienen, für Türübergang oder als Abschluß zur Duschfläche zzgl. Material                                       |
| 5.00  | Stck           | Abdichten, Dichtecken anbringen, zzgl. Material   |
| 12.26 | lfdm           | Abdichten, Dichtband einbringen, zzgl. Material   |

### Endmontage-Stuckateur

**3.325,94 €**

|       |                |  |
|-------|----------------|--|
| 0.67  | Kg             | Erdgelb, Colour B, Menge pro Eimer Farbsystem colour Pigmentrezeptur                         |
| 3.00  | Eimer          | Sumpfkalk-Wohlfühlputz / 20 kg Eimer (für ca. 6 bis 8 qm)                                    |
| 1.00  | Eimer          | Kalk-Haftbrücke, 20kg/Eimer, (bei 2mm Stärke ca. 8qm) Haftmörtel zur Untergrundvorbehandlung |
| 22.31 | m <sup>2</sup> | Auftragen Sumpfkalkputz pro m <sup>2</sup>   |
| 22.31 | m <sup>2</sup> | Wandflächen mit Kalkhaftspachtel ca. 2 mm stark überarbeiten, <20 qm                         |
| 7.36  | m <sup>2</sup> | Rotkalkputz Decke gefilzt, weiß überarbeitet <20 qm  |

### Elektro-Fertigmontage

**463,42 €**

|      |      |   |
|------|------|---|
| 1.00 | Stck | Taster 10 AX 250 V ~ Taster 1-polig Schließer                           |
| 1.00 | Stck | Wippe, Duroplast (hochkratzfest) glänzend weiß                          |
| 3.00 | Stck | SCHUKO® Steckdose 16 A 250 V ~, Duroplast (hochkratzfest) glänzend weiß |
| 2.00 | Stck | Rahmen 2-fach, Duroplast (hochkratzfest) glänzend alpinweiß             |
| 1.00 | Stck | Sunny LED-Anbaudownlight 230V - 330mm Durchmesser                       |
| 1.00 | ca.  | Pauschale für Kleinmaterial (Kleinmaterial auf Nachweis)                |

### Heizung-Fertigmontage

**932,37 €**

|      |      |  |
|------|------|--|
| 1.00 | Stck | Kermi therm-x2 Plan Kompakt-Heizkörper Typ 22 weiß, zweireihig, Höhe 905 / Länge 1005 / Breite 102 |
| 1.00 | Paus | Montage des vorhandenen/neuen Heizkörpers  |

### Sanitär-Fertigmontage

**5.978,10 €**

|      |     |   |
|------|-----|---|
| 1.00 | PCE | DU Möbel-WT D-Neo, 800mm, weiß mit ÜL, m it HLB, 1 HL       |
| 2.00 | PCE | DU Spiegelschrank Licht & Spiegel LM7821 Weiß 148x810x760mm |
| 1.00 | PCE | HG Waschtischmischer 110 Talis E chrom                      |

- 1.00 PCE KE Handtuchhalter Plan 14918, verchromt, 438 mm
- 1.00 PCE KE Lotionspender Plan 14953, Pumpe/Kunststoffeinsatz,verchromt
- 2.00 SCHELL Eckventil COMFORT regulierbar, ASAG, 1/2", chrom
- 1.00 St Aufmaß für Duschtrennung
- 1.00 St Aperto Eckeinstieg pendelbar, 4-teili bis 130
- 1.00 PCE DU WWC 540mm D-Neo, weiß, Tiefspüler rim less, Durafix inkl.
- 1.00 PCE DU WC-Sitz D-Neo mit Absenkautomatik abnehmbar,Scharniere edelstahl, weiß
- 1.00 PCE KE Toilettenpapierhalter Plan 14962, offene Form, rechts, verchromt
- 1.00 PCE KE Bürstengarnitur Plan 14972, kpl. mit Kunststoff-Einsatz, verchromt
- 1.00 PCE HG Brauseset Croma Select E 110 Multi mit Unica Typ 90 weiß/chrom
- 1.00 PCE HG Schlauchanschluss DN15 Fixfit E mit Rückflussverhinderer chrom
- 1.00 PCE HG Brausenmischer Aufputz Talis E chrom
- 1.00 PCE KE Badetuchhalter Plan 14901, verchromt, 600 mm
- 1.00 PCE KE Haltegriff Plan 14907, verchromt , 300 mm